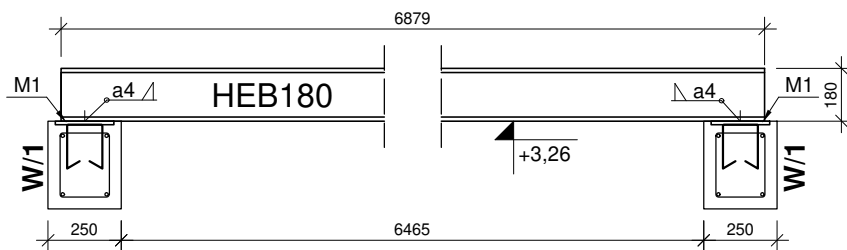


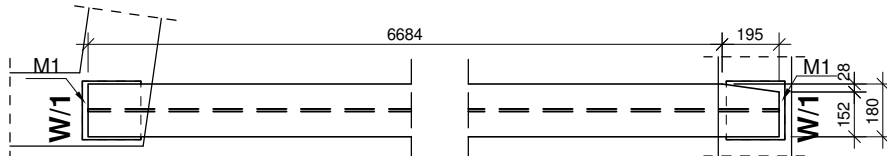
BELKA STALOWA HEB 180 x1szt.

STAL S235JR ŚRUBY/KOTWY KL.8.8

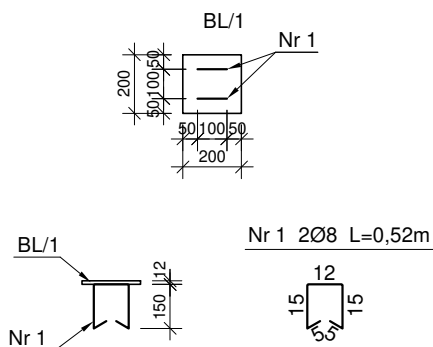
WIDOK Z BOKU



WIDOK Z GÓRY



Marka M1 x2szt.



SYMBOL	PROFIL	Ilość [szt.]	Długość [mm]	Masa 1m [kg]	Masa [kg]	Material
H/1	HEB 180	1	6879	51,2	352,20	S235
BL/1	PL	12	200	18,84	7,54	S235
HEB 180					1 klp.	
					RAZEM	359,74 kg
					SPOINY	0,00 kg
					MASA ŁĄCZNA	359,74 kg
					x 1	359,74 kg



KOMBUD RAFAŁ MARCINIAK TEL. 514 908 159, BIURO_KOMBUD@WP.PL

OPRACOWANIE CHRONIONE PRAWAMI AUTORSKIMI.
POMIENIE LUB WYKORZYSTYWANIE NIEZGODNIE Z PRZEZNACZENIEM BEZ ZGODY WŁAŚCIELA DOKUMENTACJI JEST ZABRONIONE.

PROJEKT:

Projekt budowlany budowy nowej siedziby
Powiatowego Środowiskowego Domu Samopomocy typu "A"

LOKALIZACJA INWESTYCJI:

05-230 Kobyłka, ul. Poprzeczna 18
dz. nr 160/2,161, 168/3 obręb 35

INWESTOR:

Powiat Wołomiński
05-200 Wołomin, ul. Prądzyńskiego 3

TYTUŁ RYSUNKU:

BELKA STALOWA HEB180

PROJEKTANT:

inż. Zbigniew Rybus

UPRAWNIENIA:

LOD/2073/PWOK/13

PODPIS:

SPRAWDZAJĄCY:

mgr inż. Łukasz Kwiatkowski

UPRAWNIENIA:

LOD/2309/POOK/14

PODPIS:

ASYSTENT:

UPRAWNIENIA:

PODPIS:

BRANŻA:

KONSTRUKCJA

FAZA:

PT

SKALA:

1:25

DATA:

11.2020R.

ROZMIAR ARKUSZA:

A4

NR RYSUNKU:

K-23

STRONA: